



КАЛУЖСКАЯ ОБЛАСТЬ

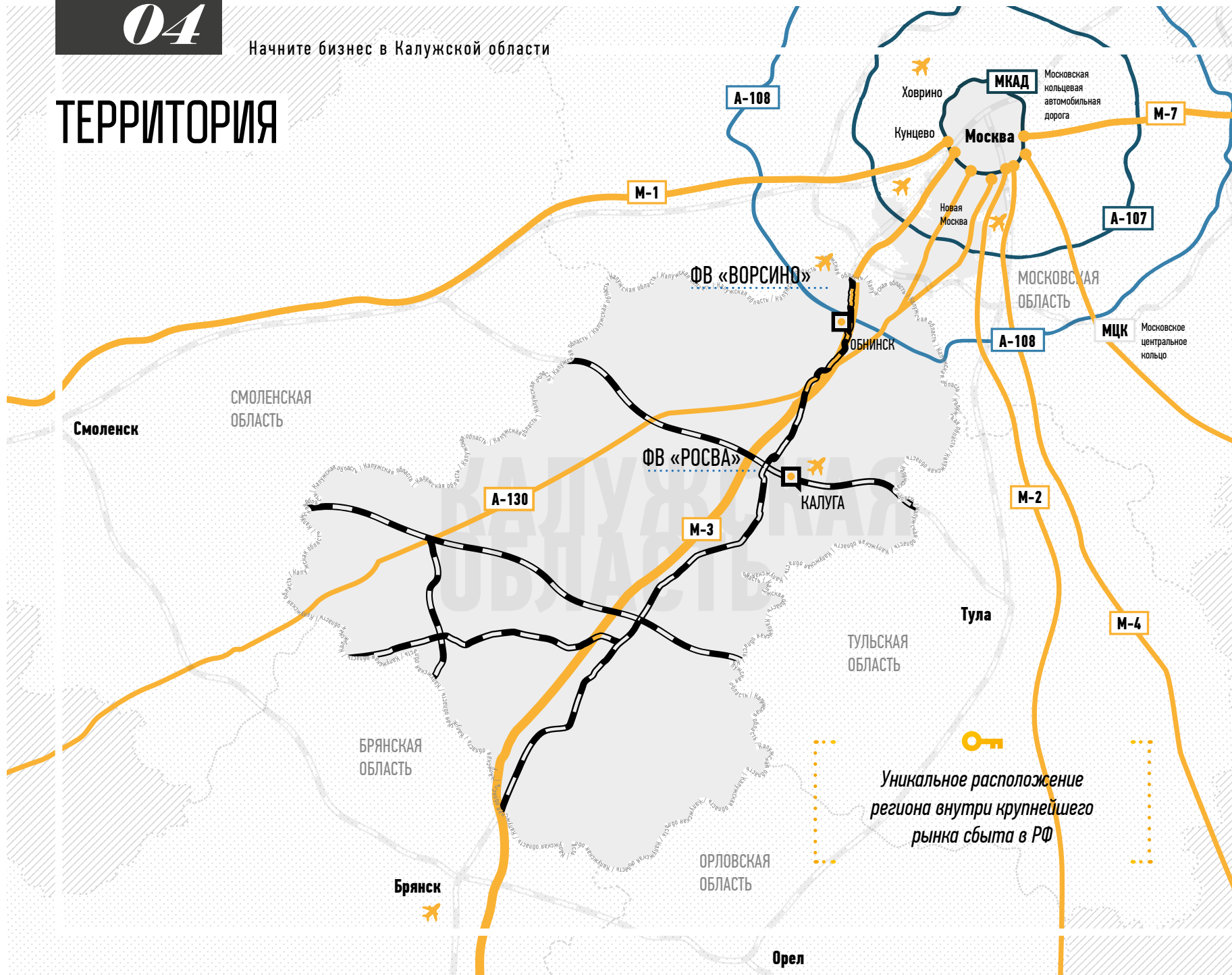
Начните бизнес
в Калужской области





КАЛУЖСКАЯ ОБЛАСТЬ — комфортный регион для жизни и ведения бизнеса. Область — лидер по темпам роста промышленности. С 2000 года рост объема промышленного производства вырос в 6 раз. Область занимает лидирующие позиции в Национальном рейтинге состояния инвестиционного климата. Свои проекты в регионе реализуют более 200 компаний из 30 стран мира. Выгодное географическое положение, развитый транспортно-логистический комплекс, широкий выбор площадок для размещения производств, налоговые льготы делают регион привлекательным для развития любого бизнеса.

ТЕРРИТОРИЯ



20 000 000

потребителей в радиусе 180 км

165 KM

расстояние
от Калуги до Москвы

68 KM -

расстояние
от границы
Калужской области
до Москвы

- Основные города
- ✈ Аэропорт
- Главные дороги
- Федеральные трассы
- Железная дорога

КАЛУЖСКАЯ ОБЛАСТЬ

Статус:

субъект Российской Федерации,
входит в состав Центрального
федерального округа.

Площадь	Население
29 800 км ²	1 009 400 человек

Крупные города:

Калуга	Обнинск
336 700 человек	118 200 человек

Муниципальное
устройство:
304 муниципальных
образования,
24 района

Экологический индекс:

11

место среди
85 регионов РФ

Природные ресурсы:
584 месторождений твердых
полезных ископаемых,
424 — строительных материалов,
76 — агрохимического сырья,
45,1 % площади региона
занимают леса

ИНВЕСТИЦИИ

1.012 ТРЛН РУБ.

инвестиций привлечено
в экономику региона
(с 2006 года)





> 200 инвестиционных
проектов
реализуется

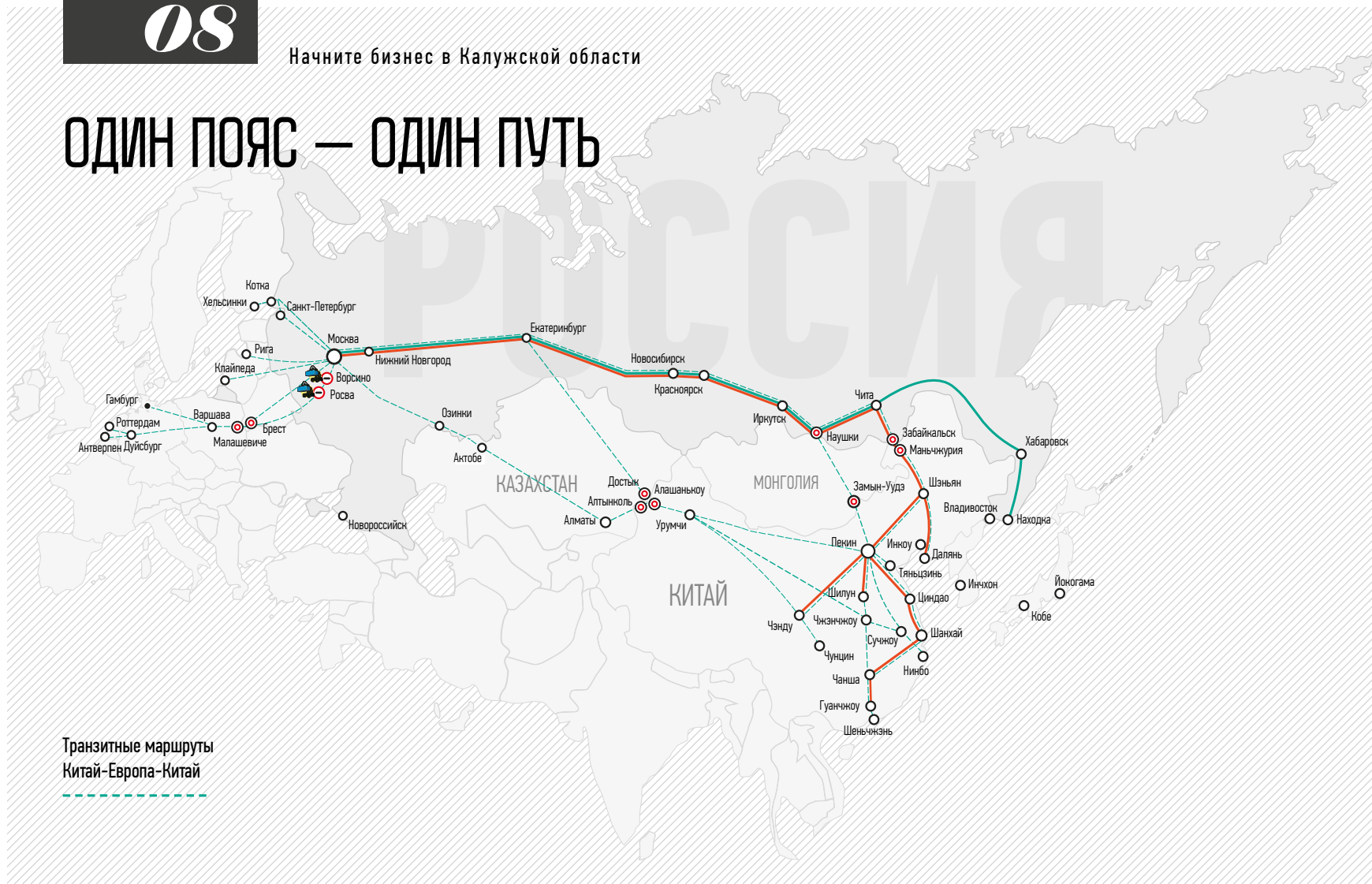
> 115 крупных промышленных
предприятий открыто с 2006 г.

> 600 проектов
в инвестиционном
портфеле



*4-е место
в Национальном рейтинге
инвестиционного климата РФ*

ОДИН ПОЯС — ОДИН ПУТЬ



Транзитные маршруты
Китай-Европа-Китай

КАЛУЖСКАЯ ОБЛАСТЬ — УЧАСТНИК МЕЖДУНАРОДНОГО ЭКОНОМИЧЕСКОГО ПРОЕКТА
«ОДИН ПОЯС — ОДИН ПУТЬ»

● 2016 год — старт проекта

● логистический коридор позволяет значительно удешевить
грузоперевозки и втрое сократить сроки доставки грузов

● география логистики: Далянь, Шилун, Инкоу, Сучжоу, Гуаньчжоу, Чэнду,
Тяньцзинь, Урумчи, Улан Хаб (КНР), Ханой (Вьетнам), Рига (Латвия), Брест (Беларусь),
Санкт-Петербург, Усть-Луга (Россия)

● 2019 год — запуск проекта «Агроэкспресс» по развитию экспорта продукции
российского АПК в Китай. Первый поезд был отправлен в китайский город Тяньцзинь.

ЛОГИСТИЧЕСКИЕ РЕСУРСЫ

Freight Village Vorsino

67 КМ

от МКАД
и 20 км от границ
Новой Москвы

600 ГА

общая
площадь

350 000

TEUs в год –
мощность контейнерного
терминала

Таможенный терминал / контейнер-
ный терминал / универсальный ж/д
терминал / складские комплексы /
многофункциональные индустри-
альные объекты / офисная и торго-
во-сервисная инфраструктура

Freight Village Rosva

180 КМ

от МКАД
и 18 км
от Калуги

64 ГА

общая
площадь

150 000

TEUs в год –
мощность контейнерного
терминала

Автомобильный терминал /
таможенный пост / акцизный пост
/ ж/д терминал / контейнерный
терминал

Международный аэропорт «Калуга»

8 КМ

от центра
Калуги

200 га –
площадь аэропортового комплекса
2200x45 м –
размер взлетно-посадочной полосы

2-й класс –
взлетная масса принимаемых судов
100 пасс./час –
пропускная способность

ПРИЕМ И ВЫПУСК ВОЗДУШНЫХ СУДОВ, ВКЛЮЧАЯ А-319,
«БОИНГ-737» ИЛИ ИХ АНАЛОГИ (64 ТОННЫ).

Грузовой аэропорт «Ермолино» [проект]

95 КМ

до центра
Москвы

91 КМ

до центра
Калуги

250 000 м² –
площадь аэропортового комплекса
40 стояночных мест

C – уровень
классификации ICAO

10

Начните бизнес в Калужской области

ПРОМЫШЛЕННОСТЬ

3 616

крупных промышленных
производств

43 798

малых и средних компаний

СДЕЛАНО
В КАЛУЖСКОЙ ОБЛАСТИ

легковые
и грузовые
автомобили

паровые и газовые
турбины, двигатели

продукты
питания

изделия
медицинского
назначения

фармацевтические
препараты

диагностическое
оборудование

компьютеры
и оптические
изделия

железнодорожная
техника
и тепловозы

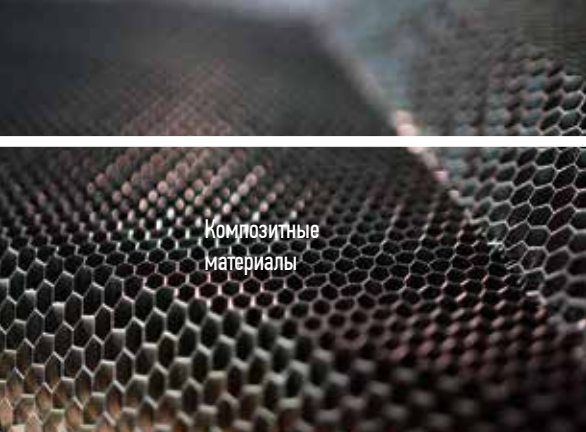
строительные
материалы

телевизоры
и бытовая техника

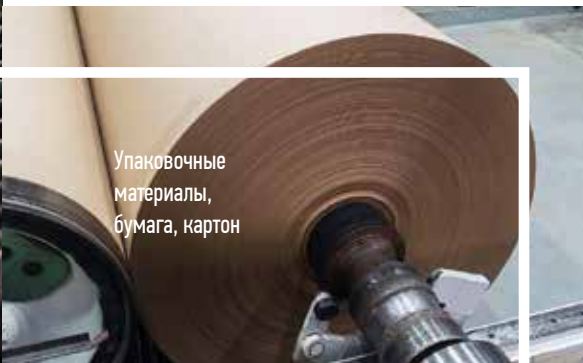
оборудование
для спутников

изделия
из дерева
и мебель

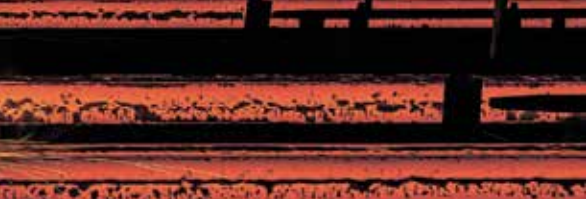
радиоэлектронная
техника



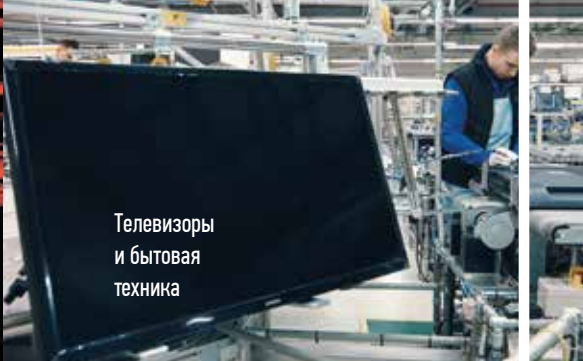
Композитные материалы



Упаковочные материалы, бумага, картон



Изделия из чугуна и стали



Телевизоры и бытовая техника



В 2,5 РАЗА

рост ВРП с 2000 года

10

отраслевых кластеров

Государственная поддержка промышленности региона:

специальный инвестиционный контракт

фонд развития промышленности

государственные программы РФ

региональный инвестиционный проект



Кластерная политика и диверсификация экономики дают возможность развивать любой бизнес

КЛАСТЕРЫ



В основе экономической модели Калужской области – кластерный принцип развития. В регионе активно развиваются более 10 промышленных кластеров.



ТРАНСПОРТНО-ЛОГИСТИЧЕСКИЙ КЛАСТЕР

2 МЛЦ Freight Village RU:
 - Freight Village VORSINO – крупнейший распределительный хаб центра России, опорный пункт проекта «Один пояс – Один путь»
 - Freight Village ROSVA – межрегиональный логистический комплекс
 Международный аэропорт «Калуга» – 12 направлений



КЛАСТЕР ПРОИЗВОДСТВА АВТОМОБИЛЕЙ И АВТОКОМПОНЕНТОВ

ТОП-3 автопроизводителей России
 - 3 OEM-производителя
 - более 11% выпускаемых в России автомобилей



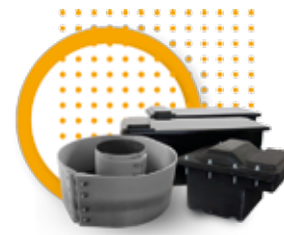
АГРОПРОМЫШЛЕННЫЙ КЛАСТЕР

1 место в России по темпам роста производства молока
 - 750 крестьянско-фермерских хозяйств
 - 45 предприятий пищевой и перерабатывающей промышленности



КЛАСТЕР ФАРМАЦЕВТИКИ, БИОТЕХНОЛОГИЙ И БИМЕДИЦИНЫ

Первый в России обладатель серебряного сертификата CLUSTER EXCELLENCE (ESCA)
 - 65 предприятий и организаций
 - 9 заводов полного цикла по стандартам GMP
 - более 162 наименований лекарственных средств



КЛАСТЕР КОМПОЗИТНЫХ И КЕРАМИЧЕСКИХ ТЕХНОЛОГИЙ

- 22 участника – промышленные предприятия, научные организации, образовательные учреждения
 - 11 предприятий-партнеров
 - > 400 инновационных разработок передано в производство



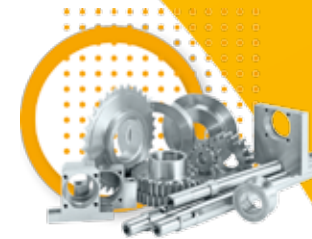
**КЛАСТЕР ПРОИЗВОДСТВА
ЭЛЕКТРОПРИБОРОВ И БЫТОВОЙ ТЕХНИКИ**

100% продаваемых в России телевизоров и мониторов Samsung выпускается в Калужской области



**КЛАСТЕР ИНФОРМАЦИОННО-
КОММУНИКАЦИОННЫХ ТЕХНОЛОГИЙ**

- 131 участник – разработчики, поставщики, производители, научно-образовательный блок
- проекты: IT-школа, IT-лицей, Яндекс.Лицей, ITкампус, «Умный город», система Distance Learning, Цифровизация «Северной Агломерации» и др.



**КЛАСТЕР
МЕТАЛЛООБРАБОТКИ**

228 плавков на одном промежуточном ковше — мировой рекорд-2019 от «НЛМК-Калуга». Показатели продолжительности плавков в Германии и США – 100 и 105.



**ОБРАЗОВАТЕЛЬНЫЙ
КЛАСТЕР**

- 100% подготовка кадров под потребности экономики
- дуальная система образования
- Международная школа – Cambridge International School, стандарты IB



**ТУРИСТСКО-
РЕКРЕАЦИОННЫЙ КЛАСТЕР**

ТОП-10 регионов России по темпам развития туризма
- 4000 памятников истории и культуры
- 130 уникальных турмаршрутов
- 20 туроператоров по внутреннему туризму



**КЛАСТЕР ПО ПРОИЗВОДСТВУ
И ПЕРЕРАБОТКЕ ПИЩЕВОЙ ПРОДУКЦИИ**

Сформирован в декабре 2018 года по инициативе руководства «Нестле Пурина ПетКер». Соответствующий меморандум подписан между Правительством Калужской области и компанией «Нестле».

КРІ МИРОВОГО МАСШТАБА

ОНПП «ТЕХНОЛОГИЯ»

>200

компози́тных изделий произведено для предприятий космической отрасли России

58

космических аппаратов с компози́тными комплектующими «Технологии» выведены на орбиту

1800

панелей терморегулирования изготовлено для комплектования космической техники



разработан и изготовлен бескаркасный корпус для спутника EgyptSat-A египетского Национального агентства по дистанционному зондированию Земли

«КАЛУЖСКИЙ ТУРБИ́ННЫЙ ЗАВОД»

- изготовлен турбоагрегатор для работы в экстремальных природных условиях Южной Якутии на угольной электростанции «Гросс»

>3000

единиц энергетического оборудования произведено для заказчиков: 50% — для России, остальные — в 42 страны дальнего и ближнего зарубежья





«НИАРМЕДИК»

Фармпредприятие «Ниармедик» производит уникальные реагенты для генетической идентификации личности человека и установления родства по ДНК.

Основными потребителями наборов для ДНК-анализа в России являются: МВД РФ, СК РФ, Министерство здравоохранения РФ – лаборатории судебноэкспертизы, ФСБ РФ, Министерство обороны РФ.

«МЕРКАТОР»

Доля «Меркатор» на рынке оборудования для дорожно-коммунального хозяйства составляет более 40%.

Продукция предприятия востребована в 73 регионах России: от Калининграда до Камчатки.



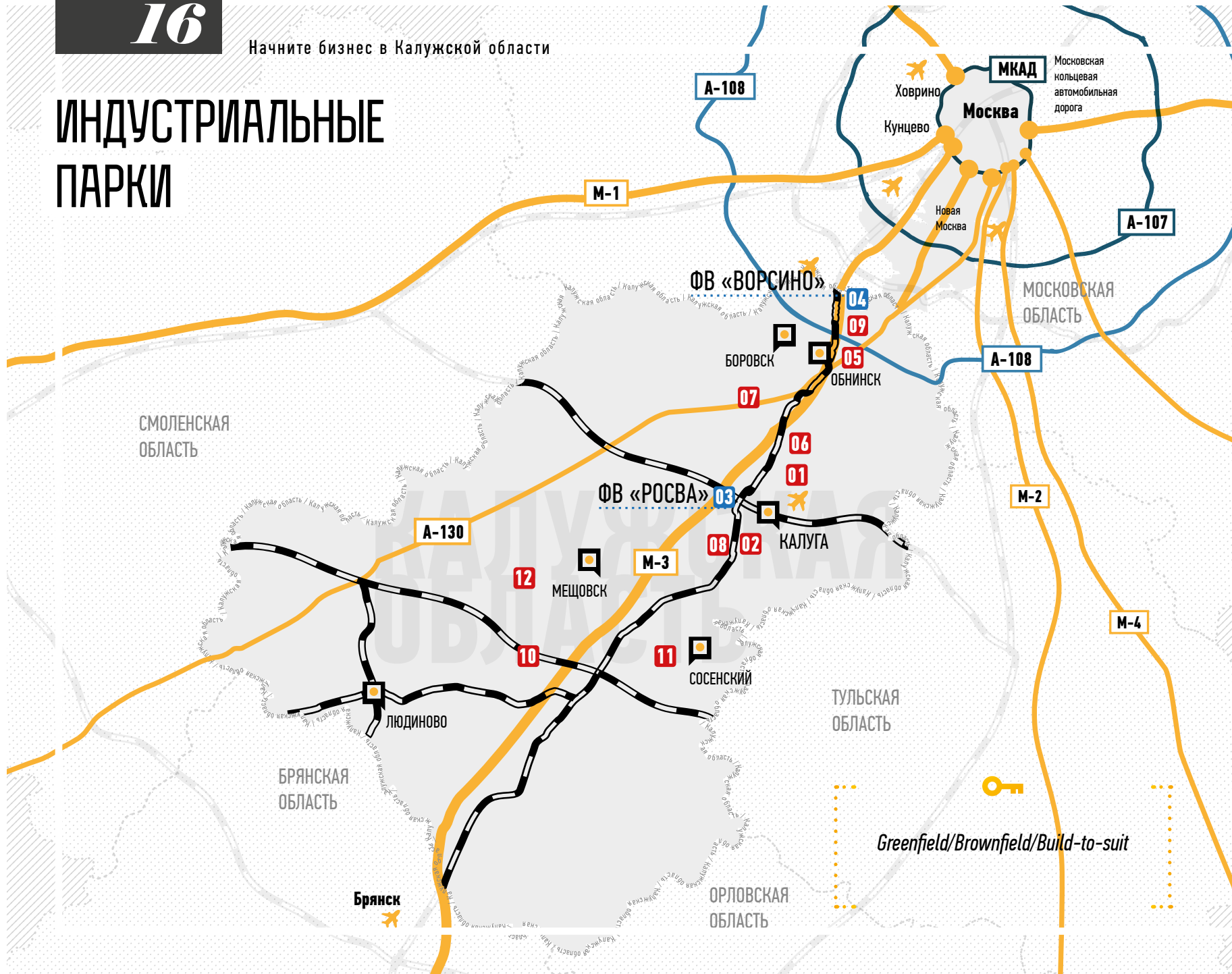
«СОБОЛЬ»

- лидирует в России среди производителей спортивного инвентаря
- продукция занимает порядка 70% всего мирового объема производства лыж



Начните бизнес в Калужской области

ИНДУСТРИАЛЬНЫЕ ПАРКИ



М-7

МЦК

Московское
центральное
кольцо

12

индустриальных парков
в Калужской области
и Калуге

М-5

7 500 ГА

– общая площадь

>100

инвестиционных проектов

ИНВЕСТОР ПОЛУЧАЕТ:

полностью подготовленные
земельные участки

четко прописанные
юридические права

готовую инфраструктуру
и коммуникации

выход на таможенные
и логистические терминалы

- 01 «Грабцево»
689 га – общая площадь
- 02 «Калуга-Юг»
152 га – общая площадь
- 03 «Росва»
785 га – общая площадь
- 04 «Ворсино»
1610,6 га – общая площадь
- 05 «Обнинск»
65,4 га – общая площадь
- 06 «Детчино»
183,4 га – общая площадь
- 07 «Коллонтай»
25, 1 га – общая площадь
- 08 «И-парк» (частный)
90 га – общая площадь
- 09 «К-Агро»
2 555,48 га – общая площадь парка
- 10 «Маклаки»
1242,2 га – общая площадь участков
- 11 «Сосенский»
22 га – общая площадь парка
- 12 «Мещовский Центролит»
58 га – общая площадь парка

18

Начните бизнес в Калужской области

ТЕРРИТОРИЯ ОПЕРЕЖАЮЩЕГО СОЦИАЛЬНО-ЭКОНОМИЧЕСКОГО РАЗВИТИЯ (ТОСЭР)

**Территория с особым правовым режимом ведения деятельности, предлагающая ряд налоговых льгот и преференций для инвесторов.*

МОНОГОРОД СОСЕНСКИЙ

Статус ТОСЭР получен 13 ноября 2017 года.

240 KM
до МКАД

90 KM
до Калуги

22 ГА

– под размещение производств

10 628

– население

6 367

– трудоспособное население



**Минимальный объем
капитальных вложений – 2,5 млн руб.**

**В течение первого года после включения в реестр резидентов ТОСЭР.*

ПОДДЕРЖКА:



Институты развития
Калужской области

ГРАДООБРАЗУЮЩЕЕ ПРЕДПРИЯТИЕ:
Сосенский приборостроительный завод
(филиал ФГУП «Научно-производственный центр автоматики
и приборостроения им. Академика Н.А. Пилюгина»).



ПЕРСПЕКТИВНЫЕ
НАПРАВЛЕНИЯ

- 01 – пищевая промышленность
- 02 – деревообработка
- 03 – металлургия
- 04 – информационные технологии



ПРЕИМУЩЕСТВА

Высококвалифицированные кадры
в области радиоэлектроники
Экологически чистый город
Индустриальный парк

0%

налог на имущество на 5 лет
(след. 5 лет ставка от 1.1% до 1.5%)

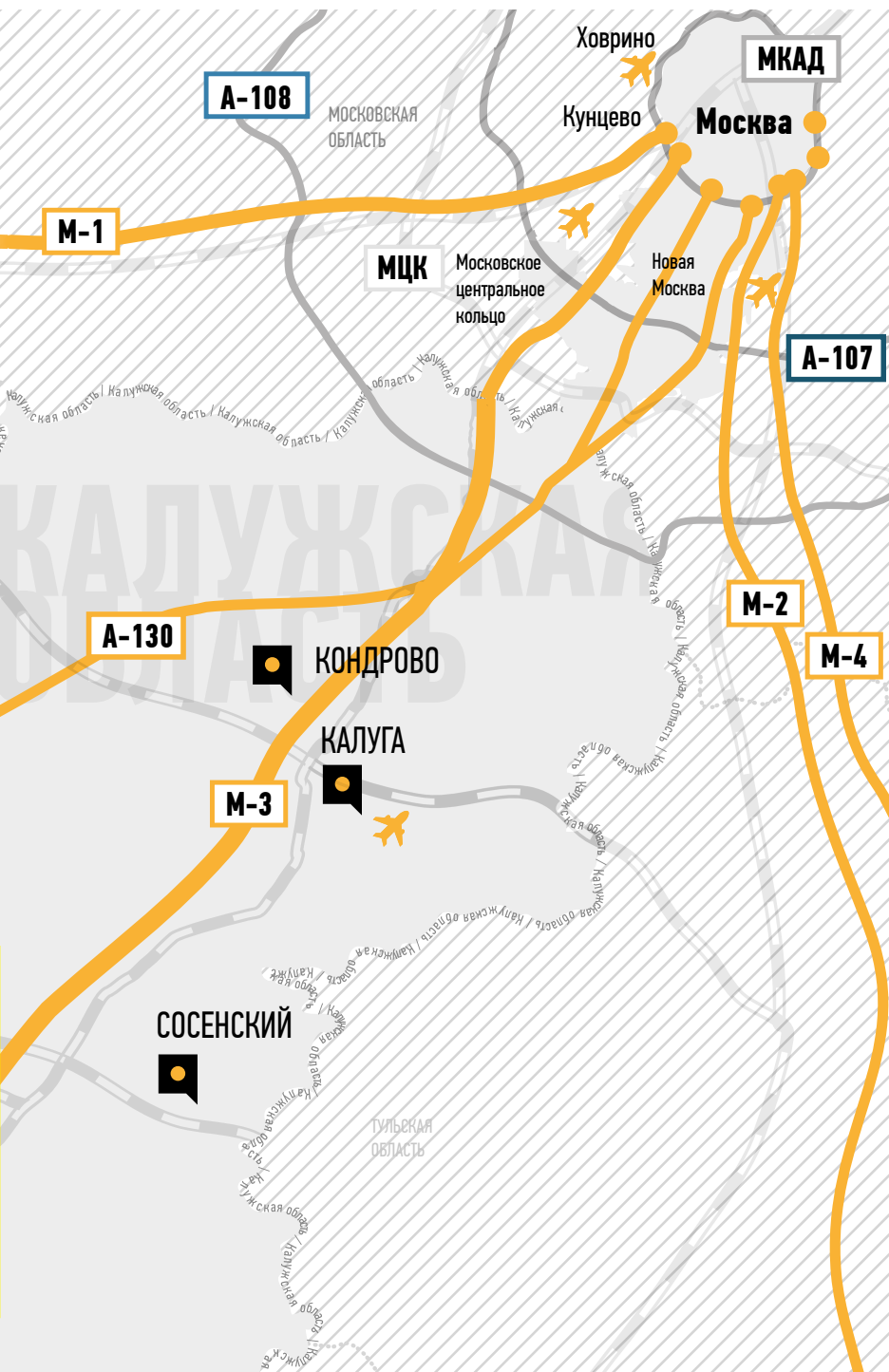
земельный налог на срок
действия ТОСЭР

налог на прибыль на 5 лет
(след. 5 лет ставка 12%)

7.6%

СТРАХОВЫЕ
ВЗНОСЫ

ПО – 6%
ФСС – 1.5%
ФОМС – 0.1%



МОНОГОРОД КОНДРОВО

*в процессе получения статуса ТОСЭР

31.4 ГА

– под размещение производств

14 857

– население

9 238

– трудоспособное население

154 КМ

до МКАД

47 КМ

до Калуги

ГРАДООБРАЗУЮЩИЕ ПРЕДПРИЯТИЯ:

ПАО «Троицкая бумажная фабрика»,
 ООО «Кондровская бумажная компания»,
 ООО «ГИГИЕНА-СЕРВИС»,
 ООО «Фирма «Веста»,
 Кондровский филиал ООО «ГеоПАК».



- 01 – машиностроение
- 02 – переработка полимеров
- 03 – легкая промышленность
- 04 – металлообработка



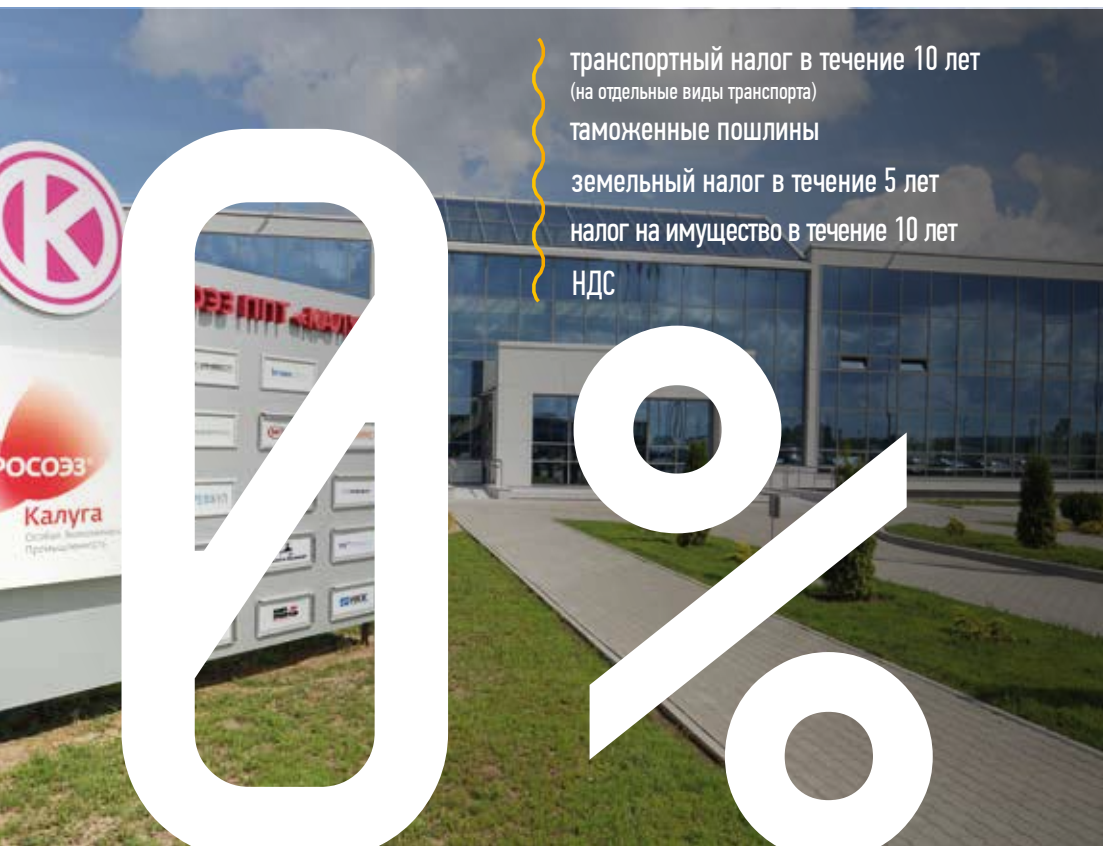
Диверсифицированная
 промышленность в районе
 Удобная логистика
 Возможность развития
 культурно-событийного туризма

20

Начните бизнес в Калужской области

ОСОБАЯ ЭКОНОМИЧЕСКАЯ ЗОНА «КАЛУГА»

промышленно-
производственного типа



транспортный налог в течение 10 лет
(на отдельные виды транспорта)

таможенные пошлины

земельный налог в течение 5 лет

налог на имущество в течение 10 лет

НДС

0–13.5% – региональная часть налога на прибыль организаций
(в зависимости от вида осуществляемой деятельности)

Общая площадь ОЭЗ –

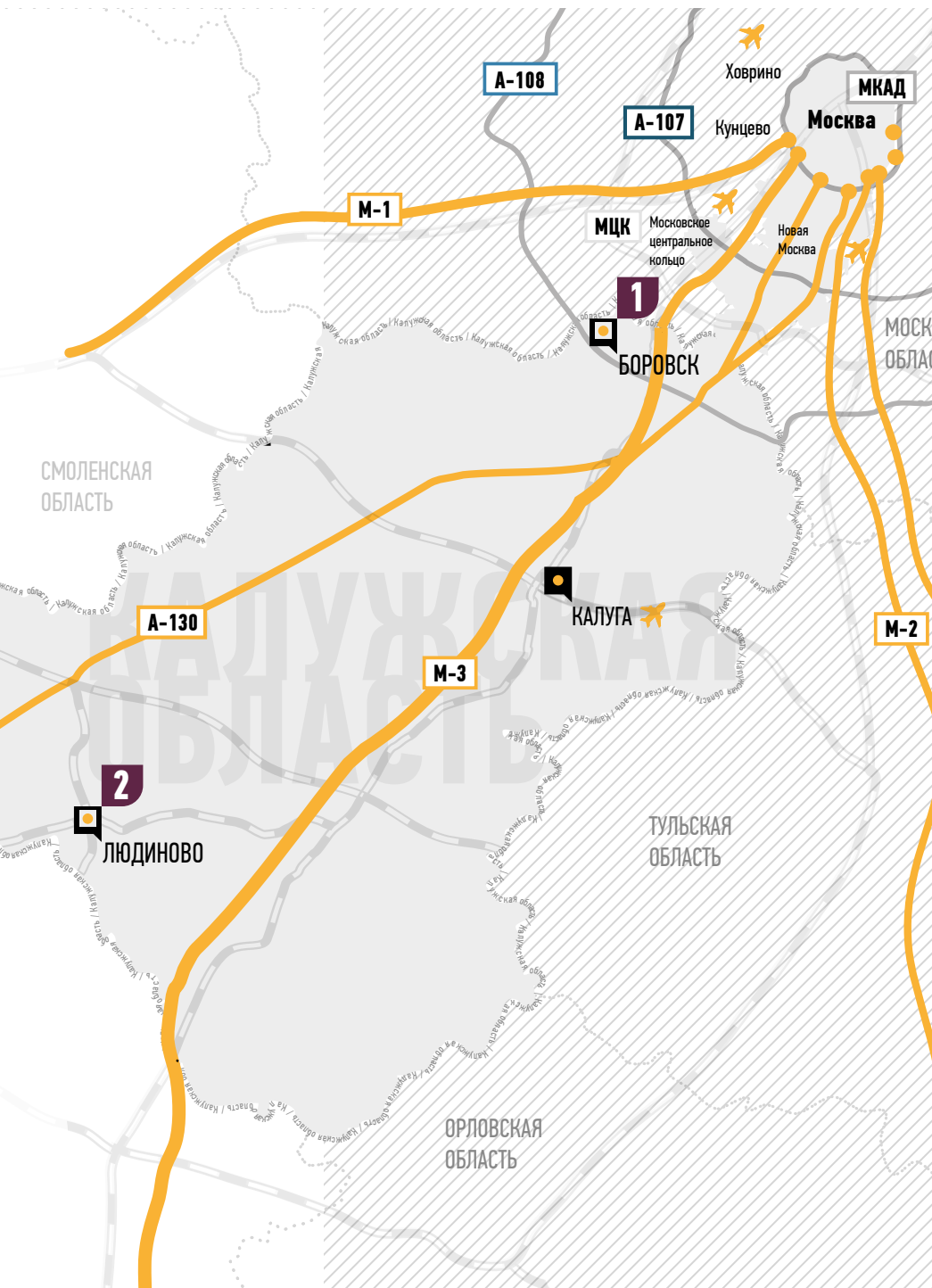
1042 ГА

18

резидентов

Снижение издержек резидента ОЭЗ до

30%



БОРОВСКАЯ ПЛОЩАДКА

1 S 432 ГА

Уникальное логистическое
расположение на границе
с Новой Москвой

Доступ к высоко-
квалифицированным
кадрам

95 КМ
до Калуги

80 КМ
до Москвы

ЛЮДИНОВСКАЯ ПЛОЩАДКА

2 S 610 ГА

Готовая
инженерная
инфраструктура

Предоставление
участков с возможностью
примыкания к ж/д

80 КМ
до Брянска

160 КМ
до Калуги

320 КМ
до Москвы

ОСНОВНЫЕ НАЛОГОВЫЕ ЛЬГОТЫ ДЛЯ ИНВЕСТОРОВ КАЛУЖСКОЙ ОБЛАСТИ

НАЛОГ НА ПРИБЫЛЬ

КАТЕГОРИЯ Льготополучателя	МИНИМАЛЬНЫЙ ОБЪЕМ ИНВЕСТИЦИЙ	СТАВКА НАЛОГА	СРОК ЛЬГОТЫ
Реестр инвестиционных проектов	100 млн руб. за 3 года	2% (3% до 2024 года) – фед. бюджет 13,5% – рег. бюджет (до 2022 г. включительно)	до 4 лет
Региональный инвестиционный проект (РИП)	50 млн руб. за 3 года, либо 500 млн руб. за 5 лет	0% – фед. бюджет 13,5% – рег. бюджет	не более 100% от объема капитальных вложений, не позднее 2028 г.
Особая экономическая зона (ОЭЗ)	120 млн руб. (из них 40 млн руб. за 3 года)	2% – фед. бюджет от 0 до 13,5% – рег. бюджет	до 2062 года
Территория опережающего социально-экономического развития (ТОСЭР)	2,5 млн руб. за 1 год	0% – фед. бюджет 0% – рег. бюджет 2% (3% до 2024 года) – фед. бюджет 10% – рег. бюджет	на 5 лет после получения первой прибыли в течение последующих 5 лет
Специальный инвестиционный контракт (СПИК 2.0)	отсутствует, условие – разработка и/или внедрение современной технологии	0% – фед. бюджет 13,5% – рег. бюджет	до 50 млрд руб. – не более чем 15 лет, от 50 млрд руб. – не более чем 20 лет, и не более 50% от объема капитальных вложений

НАЛОГ НА ИМУЩЕСТВО

КАТЕГОРИЯ ЛЬГОПОЛУЧАТЕЛЯ	МИНИМАЛЬНЫЙ ОБЪЕМ ИНВЕСТИЦИЙ	СТАВКА НАЛОГА	СРОК ЛЬГОТЫ
Реестр инвестиционных проектов, Региональный инвестиционный проект (РИП), Специальный инвестиционный контракт (СПИК 2.0)	от 100 млн руб. за 3 года	0%	до 3 лет
Особая экономическая зона (ОЭЗ)	120 млн руб. (из них 40 млн руб. за 3 года)	0%	на 10 лет
Территория опережающего социально-экономического развития (ТОСЭР)	2,5 млн руб. за 1 год	0%	на 5 лет

ЗЕМЕЛЬНЫЙ НАЛОГ

Особая экономическая зона (ОЭЗ)	120 млн руб. (из них 40 млн руб. за 3 года)	0%	на 5 лет
Территория опережающего социально-экономического развития (ТОСЭР)	2,5 млн руб. за 1 год	0%	на срок действия ТОСЭР

ТРАНСПОРТНЫЙ НАЛОГ

Особая экономическая зона (ОЭЗ)	120 млн руб. (из них 40 млн руб. за 3 года)	0% – в отношении грузовых автомобилей и других самоходных транспортных средств, машин и механизмов на пневматическом и гусеничном ходу	на 10 лет
---------------------------------	---	--	-----------

СОЦИАЛЬНЫЕ ФОНДЫ

Территория опережающего социально-экономического развития (ТОСЭР)	2,5 млн руб. за 1 год	7,6%	на 10 лет
---	-----------------------	------	-----------

ОБРАЗОВАНИЕ И КАДРЫ

ЦЕНТР
ПОДГОТОВКИ КАДРОВ
ДЛЯ АВТОПРОМА

ПРОФЕССИОНАЛЬНОЕ
ОБРАЗОВАНИЕ

> 30 000

специалистов прошли обучение

Направления: транспортные средства, информационные технологии, машиностроение, энергетика, архитектура и строительство, сельское хозяйство.

ИННОВАЦИОННЫЙ
ЦЕНТР ЛЕГКОЙ
ПРОМЫШЛЕННОСТИ

подготовка
и стажировка
специалистов

оборудование
и методическая база
международного уровня

проведение
международных
соревнований
WorldSkills

300 человек
обучаются
одновременно



**100% ориентация
на потребности рынка труда**



МЕЖДУНАРОДНАЯ ШКОЛА

Центр дошкольного образования

Обучение детей от 3 до 16 лет

Статус
Кембриджской международной школы
(Cambridge International School)

Программа
«Международный бакалавриат»

ЦЕНТР ПОДГОТОВКИ КАДРОВ ДЛЯ ФАРМПРОИЗВОДСТВ



01

Принцип дуального обучения – теория + практика

02

Техническая и образовательная база международного уровня

03

GMP-тренинги для специалистов с разным уровнем подготовки

КРУПНЕЙШИЕ ВУЗЫ



Обнинский институт атомной энергетики – филиал НИЯУ «МИФИ»

- кафедра фармацевтической и радиофармацевтической химии
- кафедра радионуклидной медицины
- уникальные программы подготовки специалистов для фармацевтической отрасли



Калужский филиал Московского государственного технического университета им. Н.Э. Баумана

- подготовка инженерных кадров по 10 направлениям и 16 специальностям
- 200 современных учебных и научных лабораторий
- практика на предприятиях машиностроения, приборостроения, электроники
- дан старт строительству образовательного кампуса университета, состоящего из учебных и лабораторных корпусов, многофункционального общественно-административного здания, спорткомплекса и досугового центра



Калужский государственный университет им. К.Э. Циолковского

- включает 8 институтов и 2 факультета
- новые профили подготовки: «аналитическая химия», «фармацевтическая химия»
- практика на российских и иностранных предприятиях

ONE-STOP-SHOP CONCEPT

АГЕНТСТВО РЕГИОНАЛЬНОГО РАЗВИТИЯ



Поиск, привлечение
и сопровождение инвесторов

АГЕНТСТВО РАЗВИТИЯ БИЗНЕСА



Господдержка малого
и среднего бизнеса

АГЕНТСТВО ИННОВАЦИОННОГО РАЗВИТИЯ



Развитие инновационных
кластеров

АГЕНТСТВО РАЗВИТИЯ ТУРИЗМА



Развитие отраслевых
инвестпроектов

МИНИСТЕРСТВО ЭКОНОМИЧЕСКОГО РАЗВИТИЯ КАЛУЖСКОЙ ОБЛАСТИ



www.admoblkaluga.ru/sub/econom/

ЦЕНТР ГОСУДАРСТВЕННО- ЧАСТНОГО ПАРТНЕРСТВА



Подготовка проектов с использованием
механизмов ГЧП в сфере науки,
образования, здравоохранения,
культуры, социальной защиты, ЖКХ,
физической культуры и спорта.

КОРПОРАЦИЯ РАЗВИТИЯ КАЛУЖСКОЙ ОБЛАСТИ



Девелопмент
индустриальных
площадок

ОЭЗ «КАЛУГА»



Развитие территорий ОЭЗ;
сопровождение и поддержка
проектов резидентов.

ПРЕДСТАВИТЕЛЬСТВО ПРАВИТЕЛЬСТВА КАЛУЖСКОЙ ОБЛАСТИ ПРИ ПРАВИТЕЛЬСТВЕ РФ



Осуществление контактов
с Правительством РФ, развитие
экономического взаимодействия
с торговыми представительствами.

ИНВЕСТИЦИОННЫЙ ПОРТАЛ

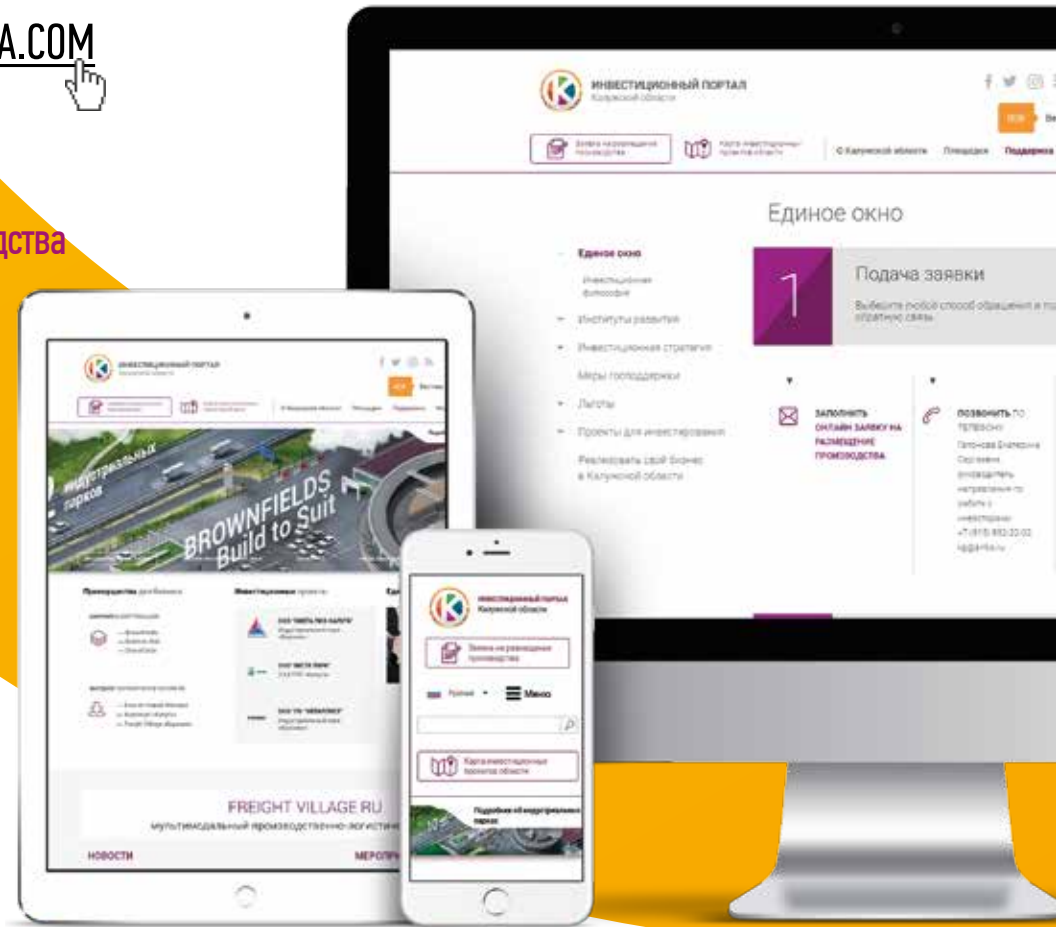
КАЛУЖСКОЙ ОБЛАСТИ | INVESTKALUGA.COM



- Сопровождение инвестпроектов
- **Онлайн-заявка на размещение производства**
- Меры господдержки
- Индустриальные площадки
- 8 языков



HORIZON INTERACTIVE AWARDS
золотой призер в номинации
Government Agency



ТУРИСТИЧЕСКИЕ БРЕНДЫ РЕГИОНА

ТОП-10

регионов России по темпам развития туризма

ЭТНОМИР – САМЫЙ БОЛЬШОЙ
ЭТНОГРАФИЧЕСКИЙ ПАРК РОССИИ

>4000

памятников истории
и культуры

130

уникальных
маршрутов

50

музеев



МЕСТО

занимает Калужская область
в номинации «Российский
экскурсионный отдых»
по версии National
Geographic Traveler Awards
2019

МОНАСТЫРЬ
ОПТИНА ПУСТЫНЬ

Крупнейший
религиозно-духовный центр

>20

крупнейших
фестивалей

«БУЗЕОН»
Первый в России
интерактивный музей бумаги



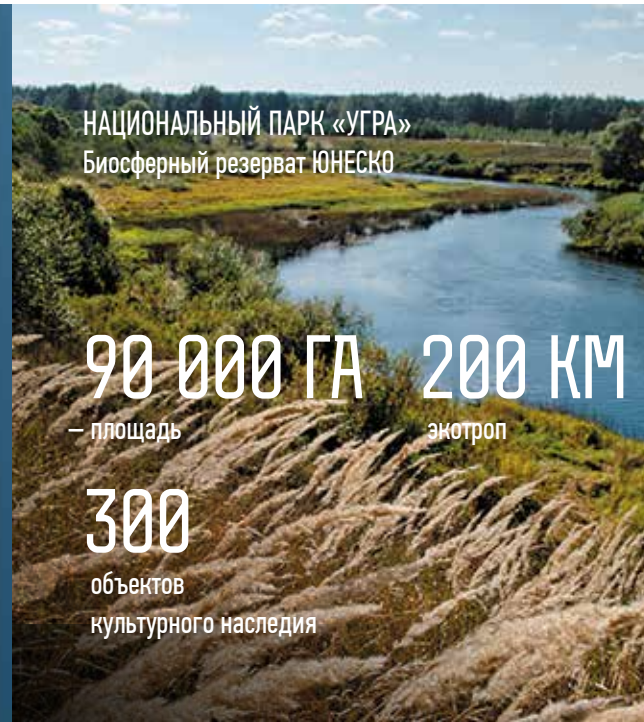
ПАРК ПТИЦ
«ВОРОБЬИ»

>200

видов птиц

Первый парк
птиц в России

Орнитологический
научно-исследовательский
центр



НАЦИОНАЛЬНЫЙ ПАРК «УГРА»
Биосферный резерват ЮНЕСКО

90 000 ГА 200 КМ

– площадь

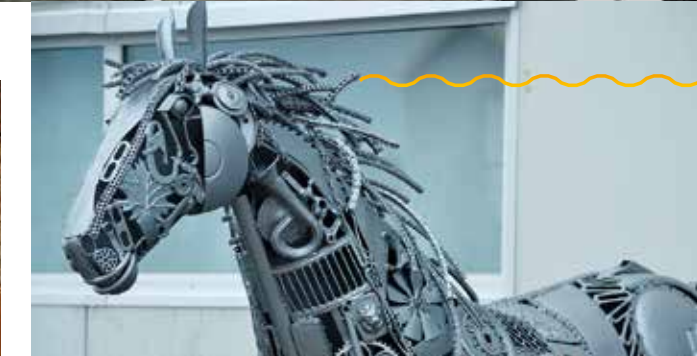
экотроп

300

объектов
культурного наследия



МУЗЕЙ
ИСТОРИИ
КОСМОНАВТИКИ



МУЗЕЙ МУСОРА «МУ-МУ»

>200 художественных
работ



АРТ-ПАРК
«НИКОЛА-ЛЕНИВЕЦ»

31

объект лэнд-арта

650 ГА

– общая площадь

Фестивали: «Архстояние», «Ночь новых медиа»

30

Начните бизнес в Калужской области

ИНФРАСТРУКТУРА ГОСТЕПРИИМСТВА



188

гостиниц в Калуге
и области



Отель Four Points by Sheraton Kaluga стал лучшим из 272 отелей Four Points by Sheraton в мире и лучшим отелем Marriott в Европе.

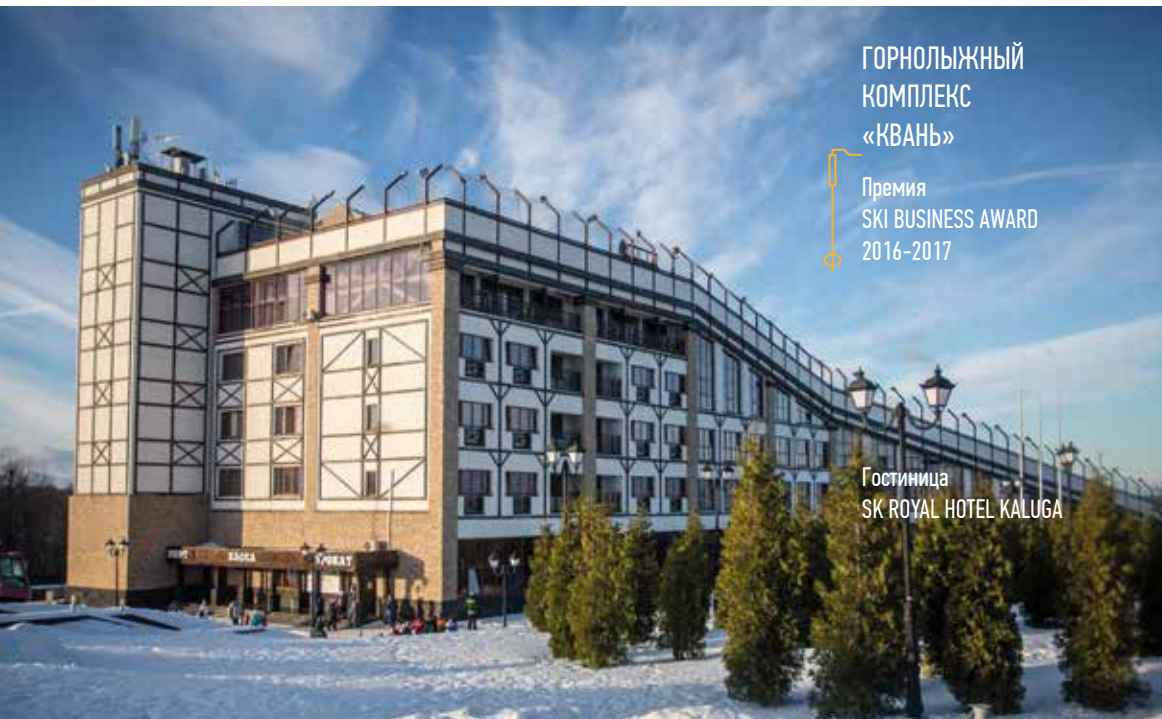


ФИТНЕС-
ЦЕНТРЫ



Вейк-парк VOCLUB,
лебедка SKI-RIXEN

Все необходимое оборудование
для вейкбординга



ГОРНОЛЫЖНЫЙ
КОМПЛЕКС
«КВАНЬ»

Премия
SKI BUSINESS AWARD
2016-2017

Гостиница
SK ROYAL HOTEL KALUGA



Премия
«ОТЕЛЬ ГОДА»



ИННОВАЦИОННЫЙ
КУЛЬТУРНЫЙ ЦЕНТР



4 000 М²

креативного
пространства



МЕЖДУНАРОДНЫЙ
АЭРОПОРТ «КАЛУГА»

Класс «В»

500 000

пассажиров в год —
пропускная способность

Инфраструктура
для деловой авиации:
паркинг, хранение,
техобслуживание



Туркомплекс Welna Eco Spa Resort,
экокомплекс «Юхновград»



Первая
национальная премия
Russian Hospitality Awards
«100 лучших отелей России».



31



Инвестиционный портал
Калужской области

investkaluga.com



Агентство регионального развития
Калужской области

248001, г. Калуга, ул. Дзержинского, д. 41, стр. 2

arrko.ru

Генеральный директор —
Николай Александрович АНДРЕЕВ
+7 (910) 860-32-79

2020